

POLCA DA TUMA (Zwitserland)

Opstelling : frontcirkel van paren

- A - 1 : 2 kruispassen naar R. Zij-achter-zij-voor
x 2. Laatste maal L voor tippen
2 : vier hopp. rugwaarts R.L.R.L. been voor-
zwaaien
vier hopp. voorwaarts ; laatste pas is
sluitsprong.

Herhaal A, doch naar L

- B - 1 : per paar eenhandshouding
8 looppassen voorwaarts
2 : twee walpassen armen achter voor zwaaien
3 : idem B 1
4 : handtoer R - 1 x rond in 4 hopp.
5 : herhaling van B van 1 tot 5

C - Herhaling van A

D - Eenhandshouding

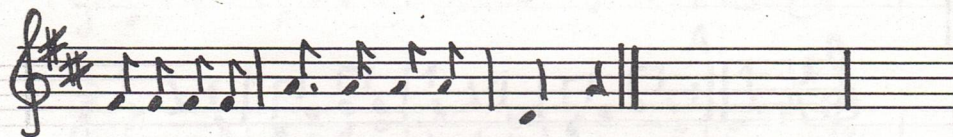
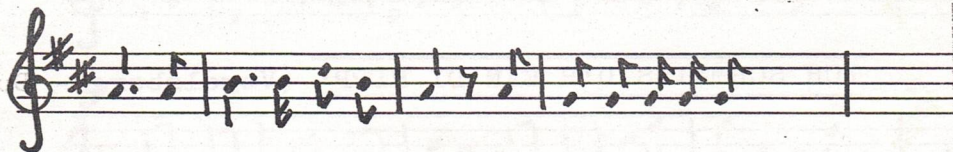
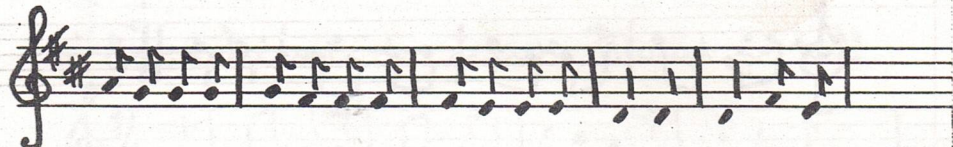
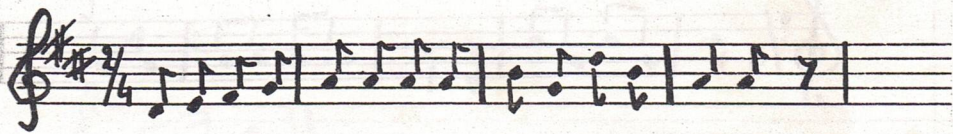
- 1 : Twee hopp. voorw. M : R.L. - J : L.R.
2 : schotse pas uit elkaar
3 : ter plaatse 4 hopp. 2 x draaien J:L - M: R
4 : idem 1
5 : idem 2 naar elkaar
6 : 4 hopp. samen rond in gesloten danshouding

Herhaling C 1 tot 6

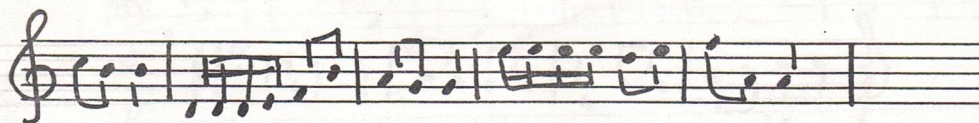
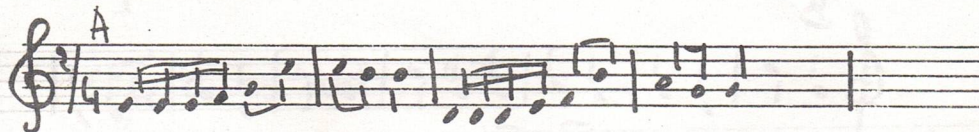
E Herhaling van A



WATZENBORNER - NATIONAL HYMNE (Vogelsberg - Duitsl)



POLCA DA TUMA (Zwitserland)



Handwritten musical score on seven staves. The first staff has a 'B' above it. The third staff has '1c' and '2c' above it. The score consists of seven staves of music in a single system, all in treble clef. The notation includes various note values, rests, and dynamic markings.

